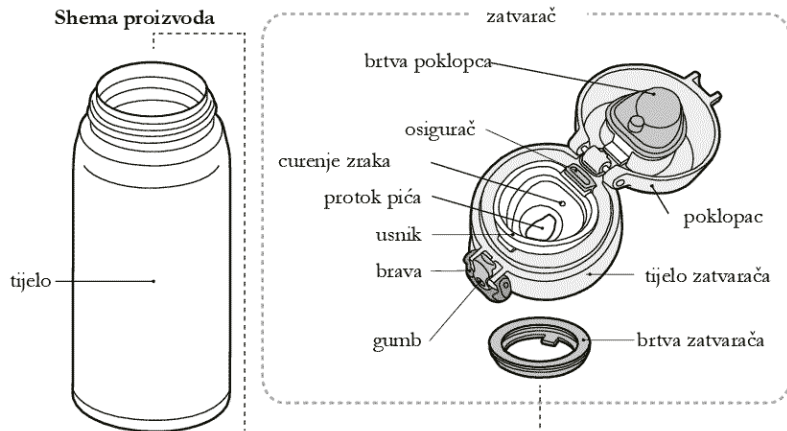


Kod: 13007x, 13008x, 13005x, 13003x, 13006x

Vakuumski izolirana boca od nehrđajućeg čelika za svakodnevnu upotrebu

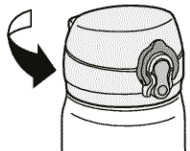
Zahvaljujemo na kupnji Thermos® proizvoda. Molimo pročitajte ovaj priručnik prije upotrebe. Nakon što ga pročitate, molimo vas sačuvajte ga za ubuduće.

Schema proizvoda

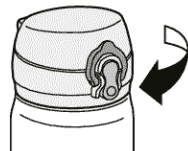


Upute za uporabu

1 Otvaranje zatvarača

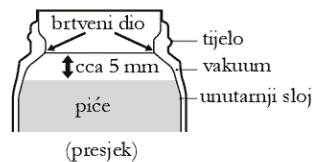


2 Zatvaranje zatvarača

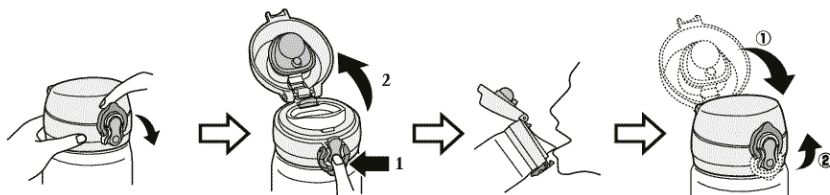


3 Punjenje

Napunite do visine prikazane na slici. Ako se prepuni, piće se može prolići tijekom zatezanja zatvarača. Kako biste postigli bolje rezultate, prethodno zagrijte/ohladite termosicu toplom/hladnom vodom otprilike 1 minutu.

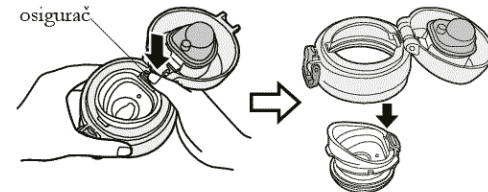


4 Ispijanje pića

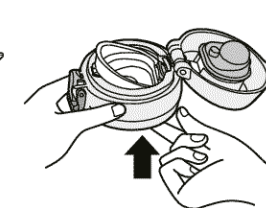


Zatvarač

1 Izvlačenje



2 Umetanje



Održavanje

- Prije prve uporabe i nakon svake uporabe termosicu uvijek isperite mlakom vodom i ostavite da se dobro osuši. Čuvajte s otvorenim zatvaračem.
- Za čišćenje možete koristiti neutralni, neabrazivni deterdžent ili bjelilo na bazi kisika (nemojte koristiti ove proizvode na vanjskoj strani termosice).
- Jednom godišnje provjerite nepropusnost termosice, po potrebi zamijenite istrošene dijelove novima – vidi poglavlje Rezervni dijelovi.

Sigurnosne upute

- ✗ Nije prikladno za gazirana pića, sipani čaj i kvačljiva pića kao što su mlijeko, mliječni napici, pulpa,
- ✗ ne koristite termosicu ako je unutarnji sloj oštećen i piće uđe između stijenki termosice ili ako termosica izgubi svoja izolacijska svojstva,
- ✗ ne koristite oštre predmete, ne ostavljajte tijelo termosice u vodi,
- ✗ ne stavljajte na užarene površine, ne stavljajte u mikrolvalnu pećnicu,
- ✗ ne koristite razjediivač, benzin, žicu za suđe, prašak za čišćenje,
- ✗ ulja ili kreme mogu oštetiti završni sloj termosice,
- ✗ ne koristite bjelilo na vanjskom dijelu tijela termosice, ne sterilizirajte kuhanjem,
- ✗ nije namijenjeno djeci mlađoj od tri godine, u slučaju vrućeg napitka ne davati djeci,
- ✗ tijelo termosice s površinskom obradom (slike, boja) nije prikladno za perlicu posuđa.
- ✓ Koristite samo za piće.



Tehnički podaci

Zapremina:	350 / 400 / 500 / 600 / 750 ml	Keeps Cold*: nakon 6 sati manje od
Težina:	0,17 / 0,18 / 0,21 / 0,24 / 0,27 kg	11 / 11 / 10 / 10 / 10 °C
Dimenzije:	visina – 17 / 18,5 / 22 / 24 / 25,5 cm	Keeps Hot*: nakon 6 sati više od
	promjer – 6,5 / 6,5 / 6,5 / 7 / 7,5 cm	63 / 65 / 68 / 70 / 72 °C

* Izolacijski kapacitet je naveden u stupnjevima. Temperatura okoline je 20 °C ± 2 °C. Keeps Hot: početna temperatura 95 °C ± 1 °C, Keeps Cold: početna temperatura 4 °C ± 1 °C.

Rezervni dijelovi

Zatvarač i brtve su *potrošni dijelovi* – otprilike jednom godišnje provjerite jesu li dijelovi istrošeni i po potrebi ih zamijenite novima.

Rezervni dijelovi: 1) set brtava; 2) zatvarač sa brtvom

Rezervne dijelove možete naručiti na www.thermos.hr ili kod svog prodavatelja.

Kontakt

Autorizirani distributer Thermos:
Nisen s.r.o.

Web stranica: www.thermos.hr

