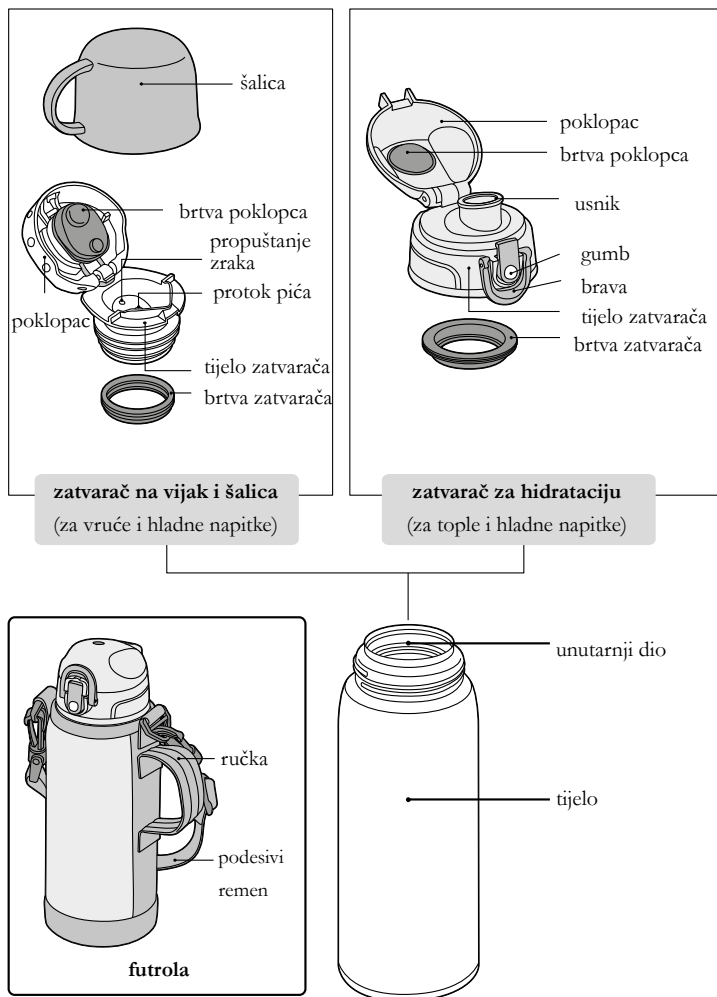


Kod: 12003x, 12004x

Vakuumski izolirana boca od nehrđajućeg čelika sa dva zatvarača

Zahvaljujemo na kupnji Thermos® proizvoda. Molimo pročitajte ovaj priručnik prije upotrebe. Nakon što ga pročitate, molimo vas sačuvajte ga za ubuduće.

Shema proizvoda



Upute za uporabu

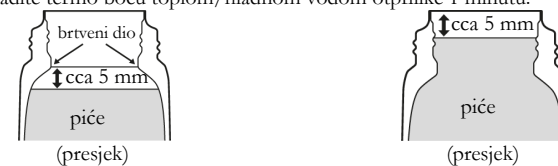
1 Otvaranje zatvarača

Popustite zatvarač (i šalicu) u smjeru strelice kao što je prikazano na slici. Nemojte popuštati zatvarač s otvorenim poklopcem!



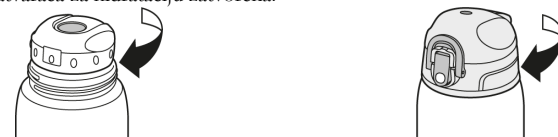
2 Punjenje

Napunite do visine kao što je prikazano na slici. Ako se prepuni, piće se može prolići tijekom zatezanja zatvarača. Kako biste postigli bolje rezultate izolacije, prethodno zagrijte/ohladite termo bocu toplom/hladnom vodom otprilike 1 minutu.



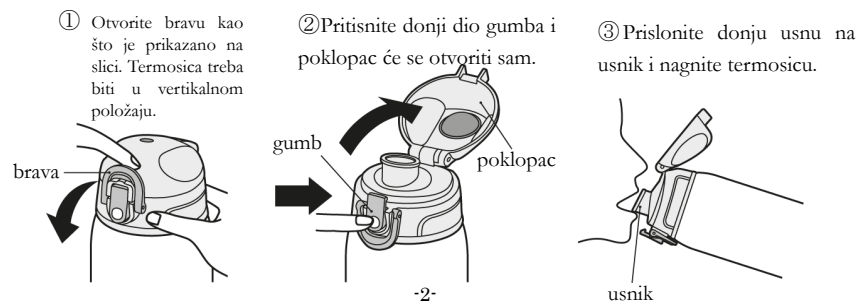
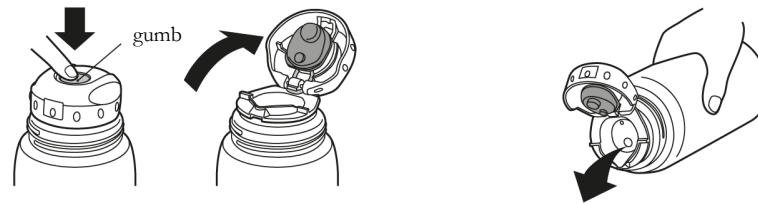
3 Zatvaranje zatvarača

Zategnite zatvarač sa zatvorenim poklopcem u smjeru strelice. Nakon zatezanja, provjerite je li brava zatvarača za hidrataciju zatvorena.



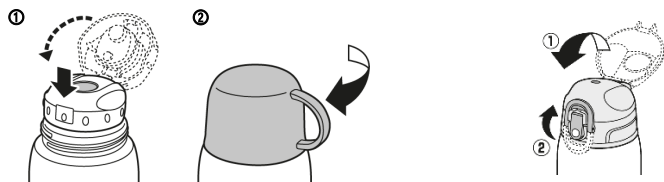
4 Ispijanje pića

1 Pritisnite donji dio gumba i poklopac će se otvoriti 2 Nalijevajte piće u smjeru strelice.



5 Zatvaranje poklopca

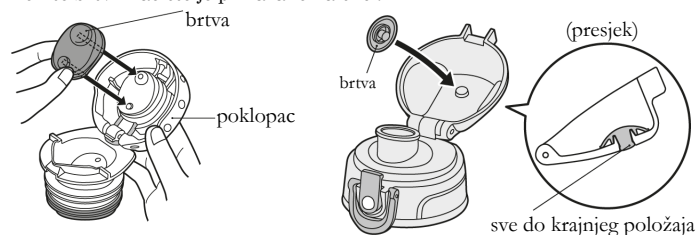
- Zatvorite poklopac kao što je prikazano na slici. U slučaju pravilnog zatvaranja poklopca čuje se škljocanje.
- Zatvorite šalicu ili bravu prema slici.



Postavljanje/uklanjanje brtve

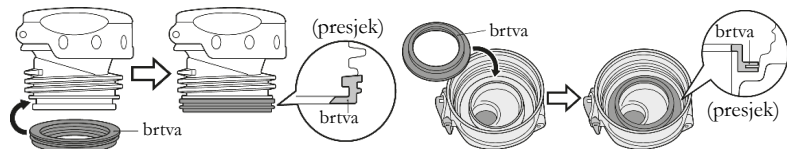
1 Brtva poklopca

Stavite/uklonite brtvu kao što je prikazano na slici.



2 Brtva zatvarača

Stavite/uklonite brtvu kao što je prikazano na slici.



Održavanje

- Prije prve uporabe i nakon svake uporabe termosicu uvijek isperite mlakom vodom i ostavite da se dobro osuši. Čuvajte s otvorenim poklopcem.
- Za čišćenje možete koristiti neutralni, neabrazivni deterdžent ili bjelilo na bazi kisika (nemojte koristiti ove proizvode na vanjskoj strani termosice i futrole).
- Jednom godišnje provjerite nepropusnost termosice, po potrebi zamijenite istrošene dijelove novima - vidi poglavlje Rezervni dijelovi.
- Po potrebi se futrola može ručno oprati u mlakoj vodi do 30 °C. Nakon pranja temeljito osušite.

Rješavanje problema

zatvarač curi	Zatvarač nije dovoljno stegnut, poklopac nije dovoljno zatvoren, termosica je prepunjena, nedostaje brtva, zatvarač ili brtve su istrošene.
unutarnja stijenka	<ul style="list-style-type: none"> Unutarnja stijenka je prljava – upotrijebite bjelilo na bazi kisika. Na unutarnjoj stijenci ima hrdavih mrlja – naslaga zbog željezaste

je promijenila boju	vode. U termosicu ulijte mlaku 10% otopinu octa i ostavite da odstoji 30 minuta. Nakon toga temeljito isperite. <ul style="list-style-type: none"> Na unutarnjoj stijenci ima bijelih mrlja – radi se o naslagi zbog kalcija u vodi. U termosicu ulijte mlaku 10% otopinu limunske kiseline i ostavite da djeluje 3 sata. Temeljito isperite.
ne zadržava temperaturu	Natočeno piće nije dovoljno toplo/hladno, mala količina pića.
neugodan miris	Unutarnja stijenka termosice ili zatvarača je zagađena – vidi točku Održavanje.
promjena boje čaja	Potamnijavanje čaja nije štetno, to je standardna pojava.

Sigurnosne upute

- ✗ Nije prikladno za gazirana pića, sipani čaj i kvarljiva pića kao što su mlijeko, mliječni napici, pulpa,
- ✗ ne koristite termosicu ako je unutarnji sloj oštećen i piće uđe između stijenki termosice ili ako termosica izgubi svoja izolacijska svojstva,
- ✗ ne koristite oštre predmete, ne ostavljajte tijelo termosice u vodi,
- ✗ ne stavljajte na užarene površine, ne stavljajte u mikrovalnu pećnicu,
- ✗ ne koristite razrjeđivač, benzin, žicu za suđe, prašak za čišćenje,
- ✗ ulja, deterdženti ili kreme mogu oštetiti završni sloj termosice,
- ✗ ne koristite bjelilo na vanjskom dijelu tijela termosice, ne sterilizirajte kuhanjem,
- ✗ nije namijenjeno djeci mlađoj od tri godine, u slučaju vrućeg napitka ne davati djeci,
- ✗ **tijelo termosice s površinskom obradom (slike, boja) nije prikladno za perilicu posuđa,**
- ✗ nije namijenjeno za **prokuhane** napitke, ne vucite za remen ili ručku futrole prejako,
- ✗ nemojte držati punu/praznu termosicu za otvoreni poklopac.
- ✓ Koristite samo za piće.



Tehnički podaci

Zapremina 1:	0,8 / 1,0 l	Zapremina 2:	0,83 / 1,03 l
Težina 1:	0,4 / 0,5 kg	Težina 2:	0,4 / 0,4 kg
Dimenzije 1:	visina – 24 / 28,5 cm promjer – 8,5 / 8,5 cm promjer preko ručke – 10 / 10 cm	Dimenzije 2:	visina – 24,5 / 29 cm promjer – 8,5 / 8,5 cm
Keeps hot¹:	18 / 24 h	Keeps cold²:	14 / 18 h
		Keeps warm²:	11 / 14 h

¹zatvarač na vijak; ²zatvarač za hidrataciju; * Izolacijski kapacitet je naveden u satima. Mjeri se vrijeme tijekom kojeg se temperatura napitka mijenja od početne do konačne vrijednosti, a temperatura okoline je 20 °C. Keeps Hot: početna temperatura 95 °C, konačna temperatura 49 °C. Keeps Warm: početna temperatura 49 °C, konačna temperatura 30 °C. Keeps Cold: početna temperatura 1 °C, konačna temperatura 13 °C.

Rezervni dijelovi

Zatvarač i brtve su *potrošni dijelovi* – otprilike jednom godišnje provjerite jesu li dijelovi istrošeni i po potrebi ih zamijenite novima.

- Rezervni dijelovi:
- Zatvarač za hidrataciju sa brtvom
 - Set brtava za zatvarač za hidrataciju
 - Zatvarač na vijak sa brtvom
 - Set brtava za zatvarač na vijak
 - Futrola s remenom

Rezervne dijelove možete naručiti na www.thermos.hr ili kod svog prodavatelja.

Kontakt

Autorizirani distributer Thermos:

Nisen s.r.o.

web stranica: www.thermos.hr

