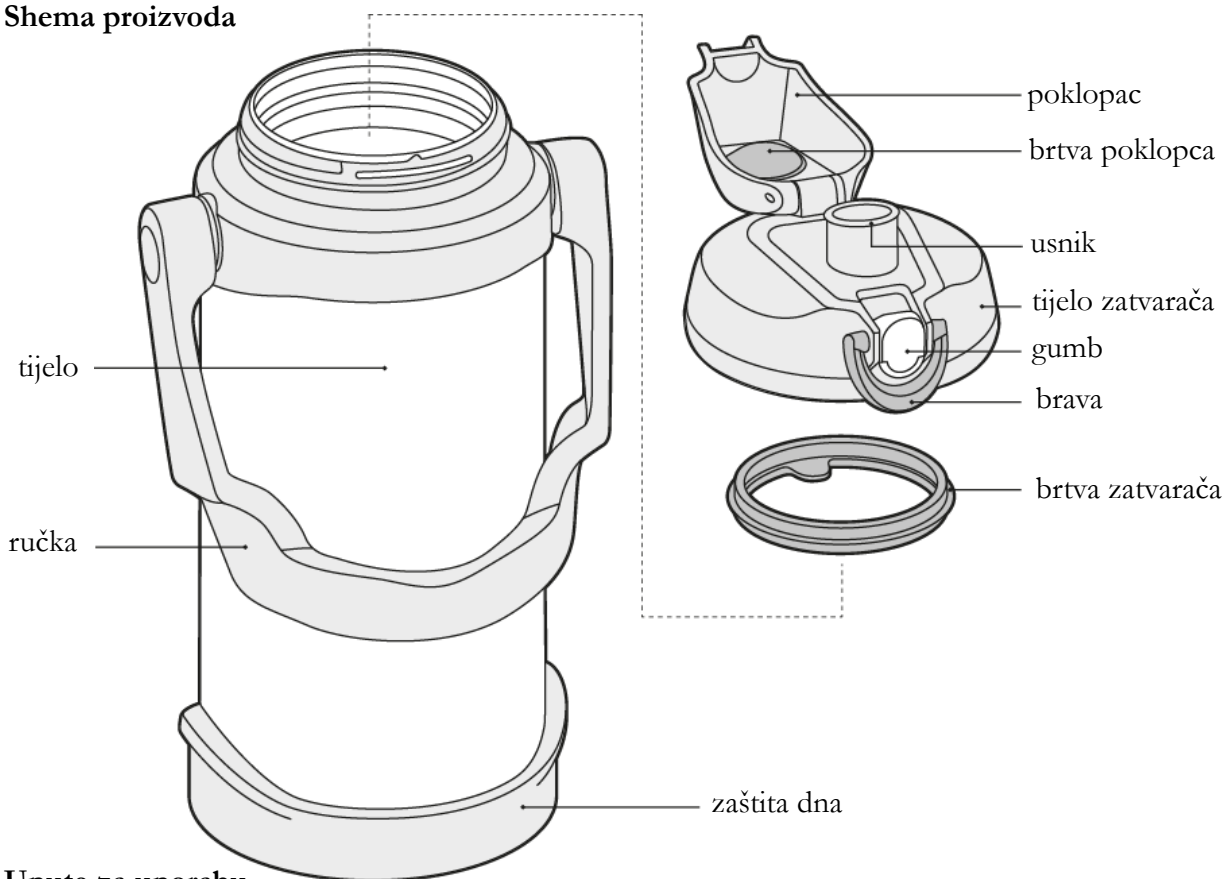


Kod: 1400Ax

Vakuumski izolirana boca od nehrđajućeg
čelika za brzu hidrataciju

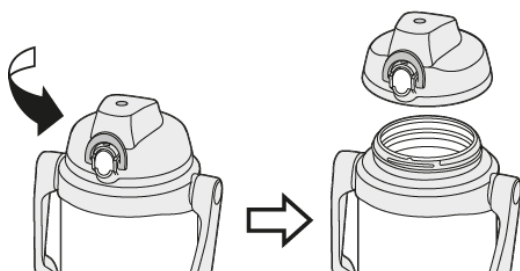
Zahvaljujemo na kupnji Thermos[®] proizvoda. Molimo pročitajte ovaj priručnik prije upotrebe. Nakon što ga pročitate, molimo vas sačuvajte ga za ubuduće.

Shema proizvoda

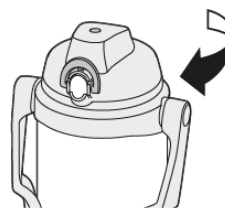


Upute za uporabu

1 Otvaranje zatvarača



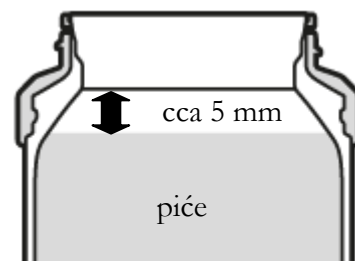
2 Zatvaranje zatvarača



3 Punjenje

Napunite do visine kao što je prikazano na slici. Ako se prepuni, piće se može proliti tijekom zatezanja zatvarača.

Kako biste postigli bolje rezultate izolacije, prethodno zagrijte/ohladite termo vrč s toplom/hladnom vodom cca 1 min.



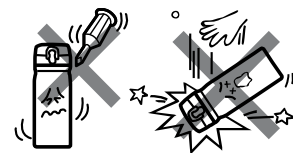
(presjek)

Održavanje

- Prije prve uporabe i nakon svake uporabe termosicu uvijek isperite mlakom vodom i ostavite da se temeljito osuši. Čuvajte s otvorenim zatvaračem.
- Za čišćenje možete koristiti neutralni neabrazivni deterdžent ili bjelilo na bazi kisika (nemojte koristiti ove proizvode na vanjskoj strani termosice).
- Vanjsku stijenku termosice s površinskom obradom (boja, lak, tisak) tretirajte samo vlažnom krpom.
- Jednom godišnje provjerite nepropusnost termosice, po potrebi zamijenite istrošene dijelove novima – vidi poglavlje Rezervni dijelovi.

Sigurnosne upute

- ✘ Nije prikladno za gazirana pića, sipani čaj i kvarljiva pića kao što su mlijeko, mliječni napici, pulpa,
- ✘ ne koristite termosicu ako je unutarnji sloj oštećen i piće uđe između stijenki termosice ili ako termosica izgubi svoja izolacijska svojstva,
- ✘ ne koristite oštre predmete, ne ostavljajte tijelo termosice u vodi,
- ✘ ne stavljajte na užarene površine, ne stavljajte u mikrovalnu pećnicu,
- ✘ ne koristite razrjeđivač, benzin, žicu za suđe, prašak za čišćenje,
- ✘ ulja ili kreme mogu oštetiti završni sloj tijela termosice,
- ✘ ne koristite bjelilo na vanjskom dijelu tijela termosice, ne sterilizirajte kuhanjem,
- ✘ nije namijenjeno za prokuhane napitke, nije namijenjeno djeci mlađoj od tri godine,
- ✘ **tijelo termosice s površinskom obradom (slike, boja) nije prikladno za perilicu posuđa.**



Tehnički podaci

Zapremina: 2,0/2,5/3,0 l

Keeps Warm*: 24 h

Težina: 0,9/1,0/1,2 kg

Keeps Cold*: 30 h

Dimenzije: visina – 30,0/35,5/35,5 cm

promjer – 13/13/14,5 (16/16/17,5 cm preko drške)

*Izolacijski kapacitet je naveden u satima. Mjeri se vrijeme tijekom kojeg se temperatura napitka mijenja od početne do konačne vrijednosti, a temperatura okoline je 20 °C. Keeps Warm: početna temperatura 45 °C, konačna temperatura 30 °C. Keeps Cold: početna temperatura 1 °C, konačna temperatura 13 °C.

Rezervni dijelovi

Zatvarač i brtve su *potrošni dijelovi* – otprilike jednom godišnje provjerite jesu li dijelovi istrošeni i po potrebi ih zamijenite novima.

Rezervni dijelovi: 1) brtva; 2) zatvarač

Rezervne dijelove možete naručiti na www.thermos.hr ili kod svog prodavatelja.

Kontakt

Autorizirani distributer Thermos:
Nisen s.r.o.

web stranica: www.thermos.hr

